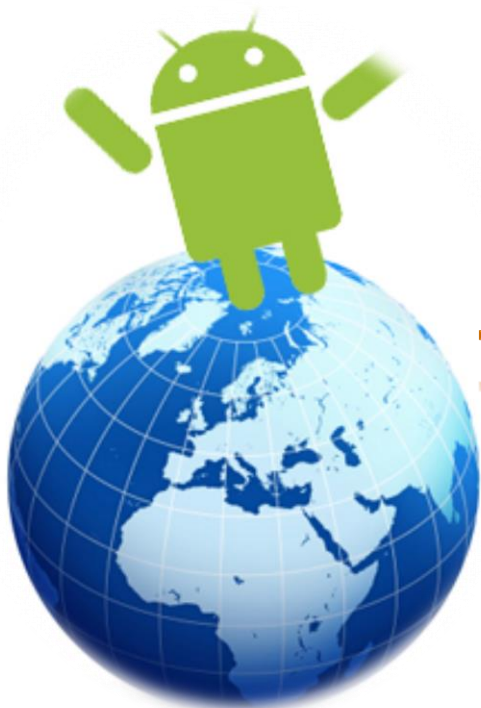


LẬP TRÌNH ANDROID NÂNG CAO



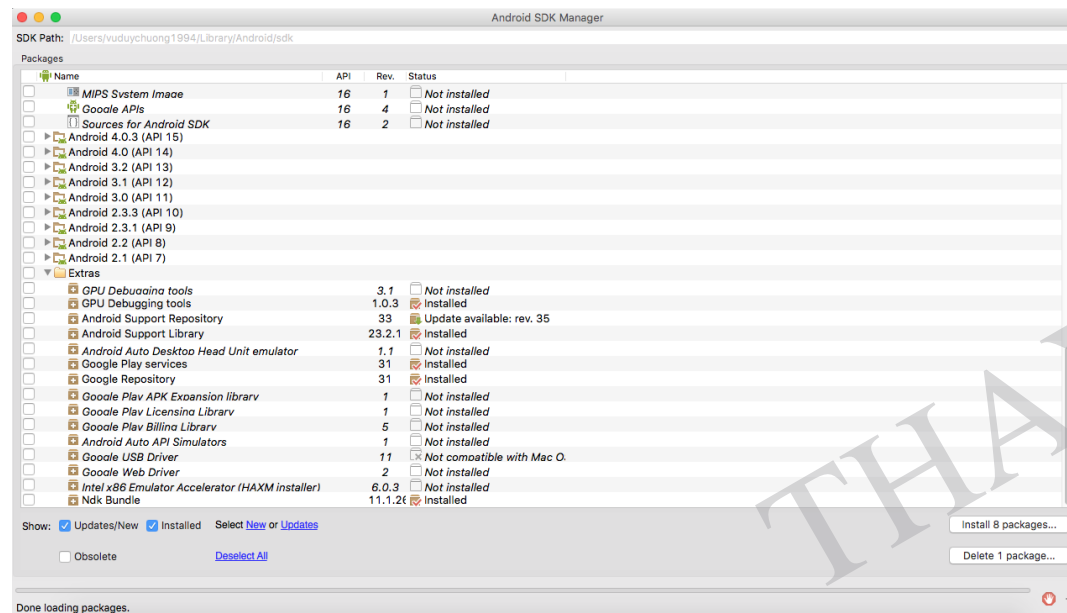
BÀI 5 : - GOOGLE MAP

THAY VU

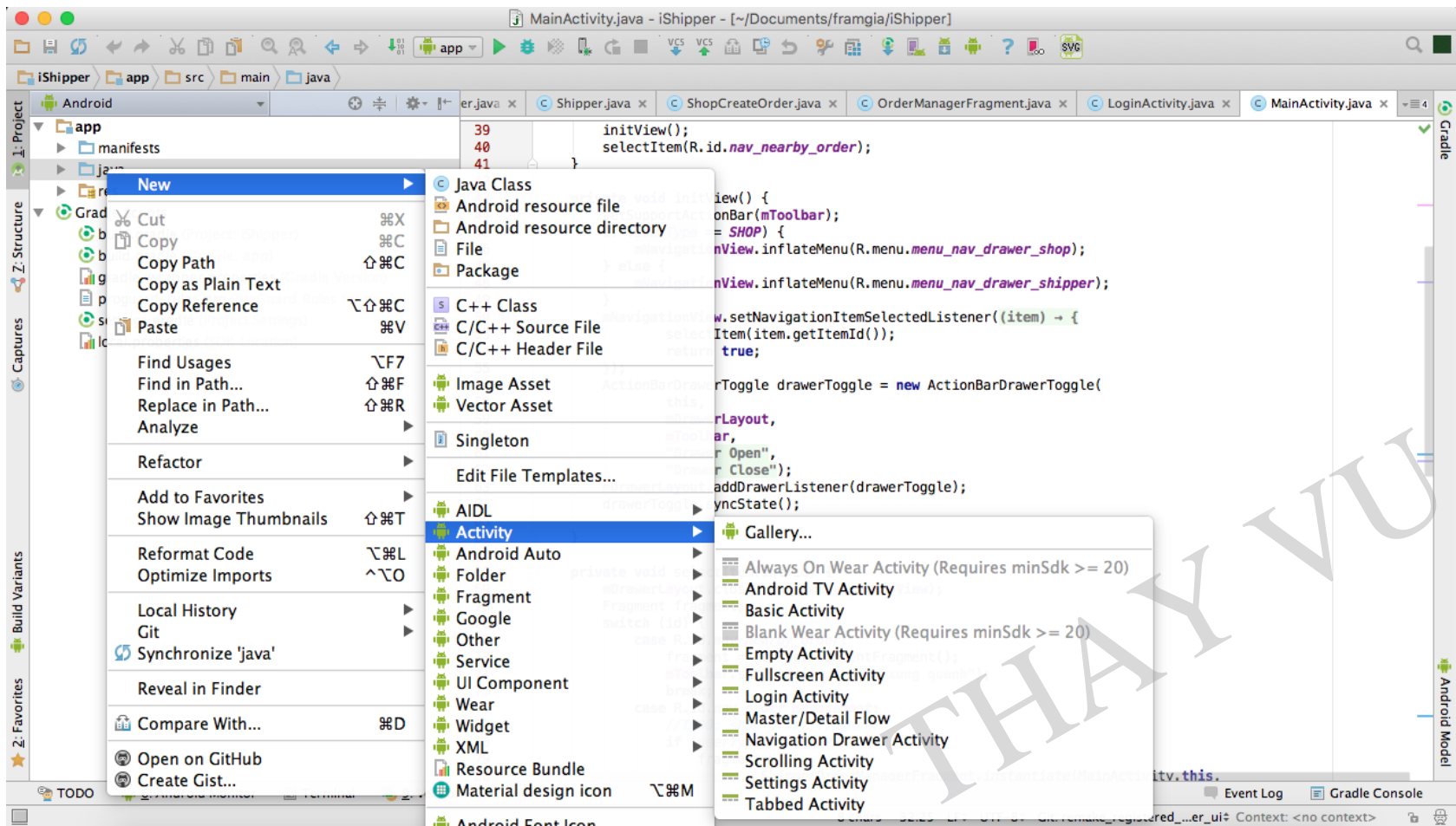
- ❑ Các ứng dụng có các tính năng liên quan tới địa điểm, nhà hàng, khách sạn... thì việc hiển thị bản đồ là 1 điều tất yếu. Dưới đây là cách tích hợp Google Map vào ứng dụng một cách cơ bản nhất.

THAY VU

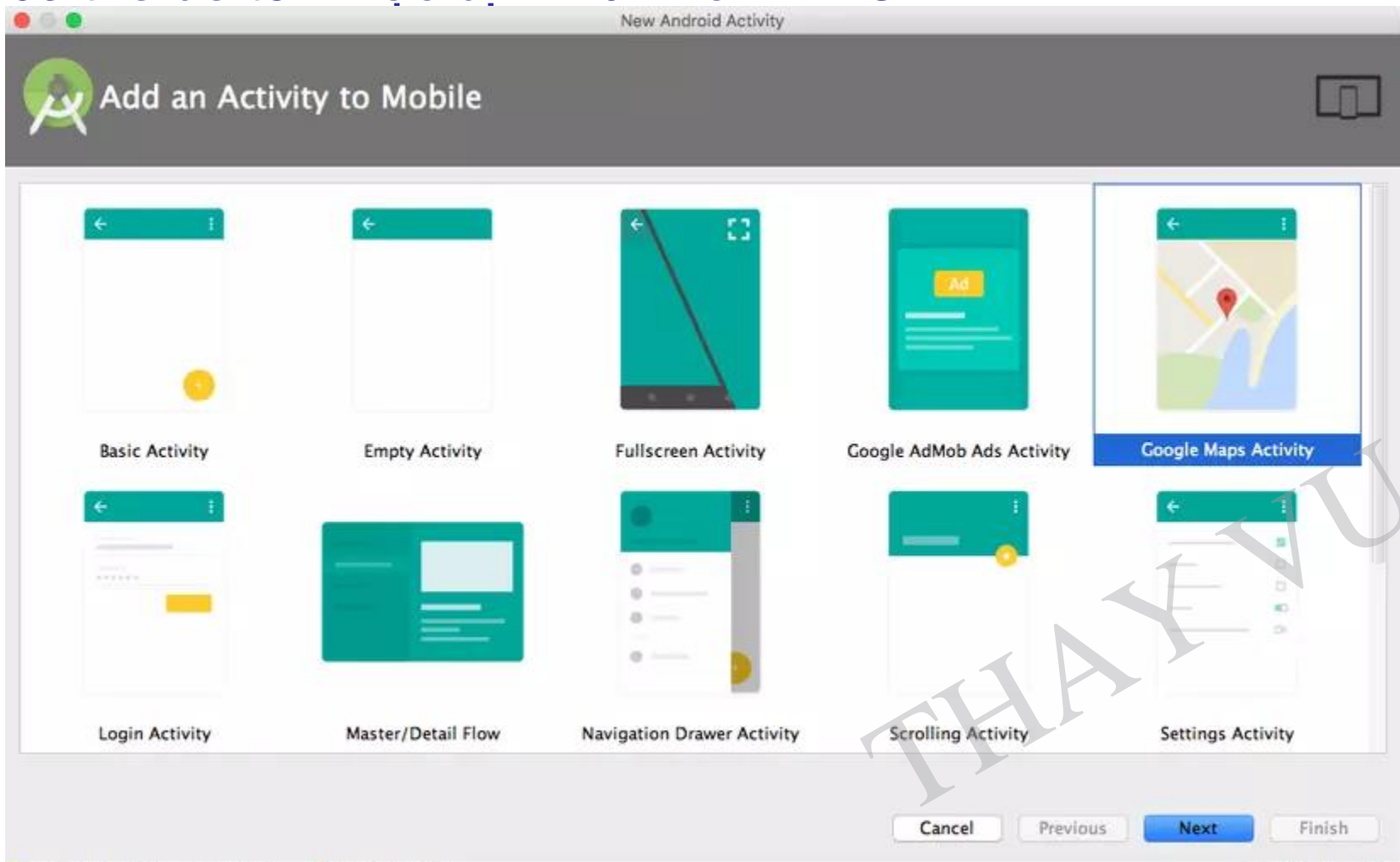
- ❑ Bước 1: Mở SDK manager và cài thêm gói Google Play Services các ứng dụng có các tính năng liên quan tới địa điểm, nhà hàng, khách sạn... thì việc hiển thị bản đồ là 1 điều tất yếu. Dưới đây là cách tích hợp Google Map vào ứng dụng một cách cơ bản nhất.



- ❑ Bước 2: Tạo 1 project Android mới, hoặc trong project hiện tại tạo 1 activity mới bằng trình tạo Activity của Studio.



- ❑ Chọn tạo mới 1 Google Map Activity rồi ấn Next. Bước sau có thể để tên mặc định và nhấn Finish.



- ❑ Bước 3: Lấy Google Map API key. Có 2 cách đơn giản để lấy được API key
 - ❑ Cách 1: Sử dụng các liên kết có trong hướng dẫn của file `google_maps_api.xml` ở trên
 - ❑ Dùng đường link được cung cấp trong tập tin `google_maps_api.xml` và truy cập bằng trình duyệt của bạn. Các liên kết sẽ đưa bạn đến Google API Console.
 - ❑ Thực hiện theo các bước để tạo một dự án mới trên bàn điều khiển hoặc chọn một dự án hiện có.
 - ❑ Tạo một key API Android.
 - ❑ Sao chép kết quả API key, trở lại Android Studio, và dán các API key vào thẻ `<string>` trong file `google_maps_api.xml`.

- ❑ Bước 3: Lấy Google Map API key. Có 2 cách đơn giản để lấy được API key
 - ❑ Cách 2: Sử dụng các thông tin cung cấp trong file google_maps_api.xml Android Studio đã tạo ra
 - ❑ Sao chép các thông tin cung cấp trong tệp google_maps_api.xml.
 - ❑ Tới Google API Console bằng trình duyệt.
 - ❑ Sử dụng các thông tin sao chép để thêm ứng dụng một API key hiện có hoặc tạo một API key mới.

THẦY VU

- ❑ Bước 4: Chạy thử project. Nó sẽ hiện ra 1 bản đồ được đánh 1 dấu đỏ ở Sydney, Úc
- ❑ Bước 5: Lấy vị trí hiện tại của thiết bị thông qua GPS

